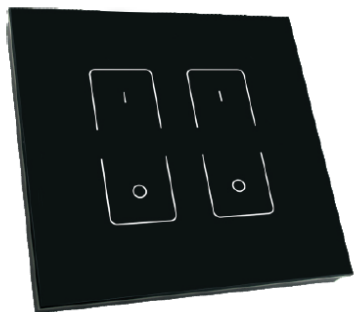


RF/WiFi ДИМЕР КЛЮЧ ЗА МОНТАЖ НА СТЕНА В КОНЗОЛА

AM-2833T1



- 2 зони
- Чувствителен допир (управлява се с докосване)
- Стъклена повърхност
- Задно осветяване за лесно намиране в тъмното



Характеристики

RF Димер за монтаж на стена за 2 зони, с докосване

Параметри

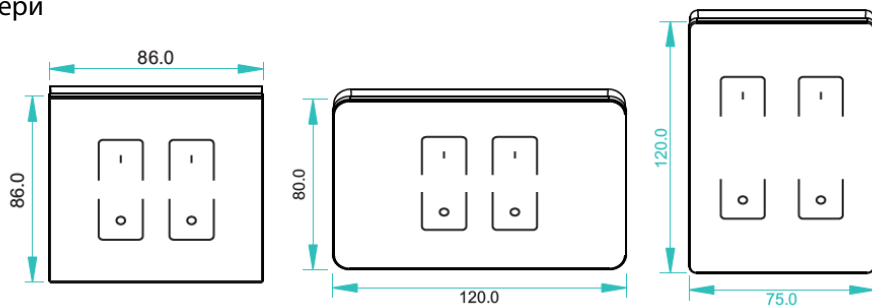
Дистанционно (димер)

Модел	Напрежение	Изход	RF Честота	Обхват на сигнала
AM-2833T1	12-24VDC/110-240VAC	RF Wireless Signal	434MHz/868MHz	About 30m
AM-2833T1(IT)	12-24VDC/110-240VAC	RF Wireless Signal	434MHz/868MHz	About 30m
AM-2833T1(US)	12-24VDC/110-240VAC	RF Wireless Signal	434MHz/868MHz	About 30m

Приемник

Модел	Работно напрежение	Ток	Изход	Забележки
AM-1009FA	12-36VDC	4x5A	4x(60-180)W	Постоянно напрежение
AM-1009EA	12-36VDC	4x8A	4x(96-288)W	Постоянно напрежение
AM-1009FA3	12-36VDC	4x350mA	4x(4.2-12.6)W	Постоянен ток
AM-1009FA7	12-36VDC	4x700mA	4x(8.4-25.2)W	Постоянен ток

Размери

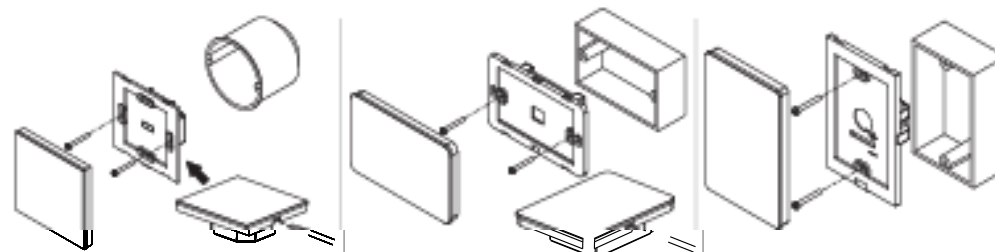


AM-2833 T1

AM-2833 T1(IT)

AM-2833 T1(US)

Монтаж



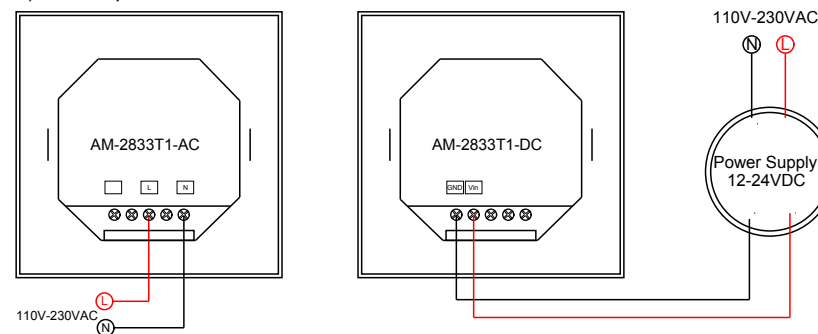
AM-2833 T1

AM-2833 T1(IT)

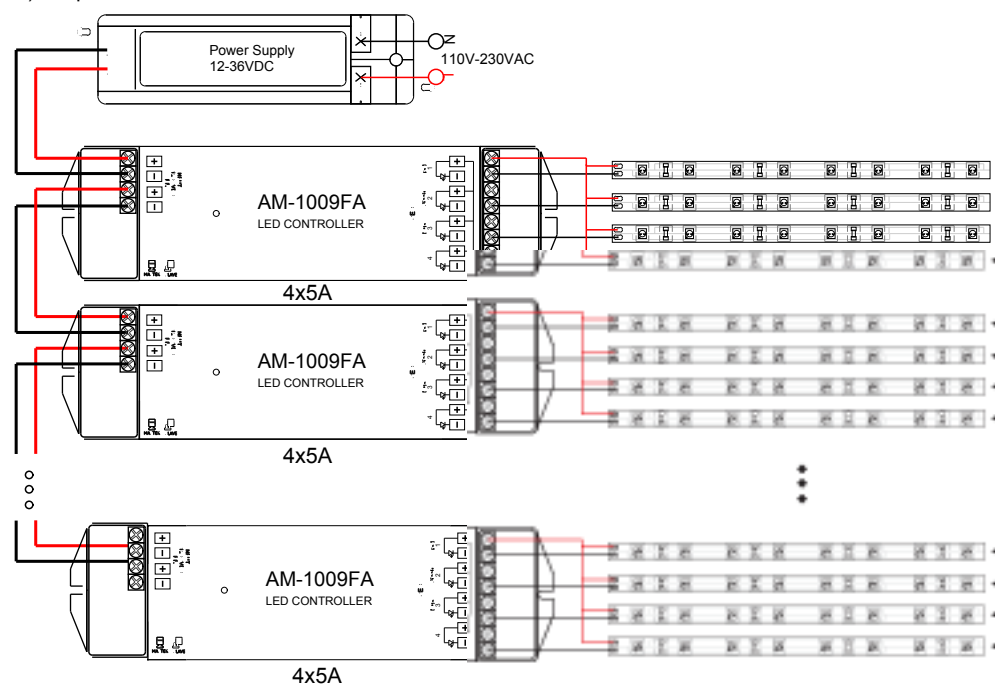
AM-2833 T1(US)

Диаграма на свързване

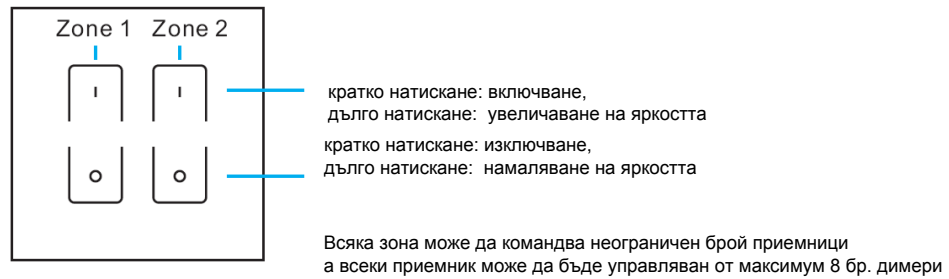
1) на димера




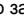

2) на приемника



Употреба



Инструкции за употреба с приемници AM-1009FA/EA, 1009FA3, 1009FA7

1. Свързване на димера с приемника: натиснете бутона за присъединяване (learning key), след това веднага натиснете  на димера, Led индикаторът на приемника ще присветне няколко пъти, показвайки успешно свързване
2. Натиснете за кратк  за включване, натиснете продължително за увеличаване на яркостта. Натиснете за кратко  за изключване, продължително за намаляване на яркостта
3. За деактивиране на настройките за присъединяване натиснете бутона за присъединяване (learning key) на приемника за 5 секунди. Така приемникът се връща към първоначалните фабрични настройки